

# Guide pratique

de l'Esace des parents

Pas à pas

## Le contrôle parental sur consoles de jeux



Xbox 360

Wii

Wii U



Playstation 4

NINTENDO DS

3DS

orange™



# Activer et paramétrer le contrôle parental :

1

Sur la console, accédez à Paramètres, puis sélectionnez Family. Cliquez ensuite sur Content control puis sur **On** pour activer le contrôle parental.

2

Créez un mot de passe pour empêcher votre enfant de changer les paramètres que vous aurez choisis.

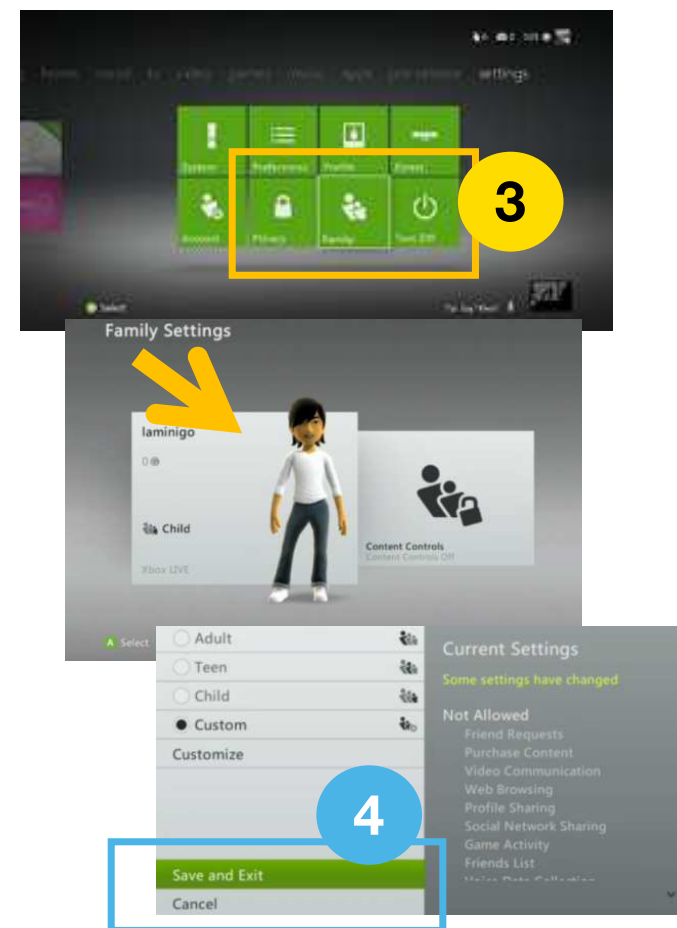
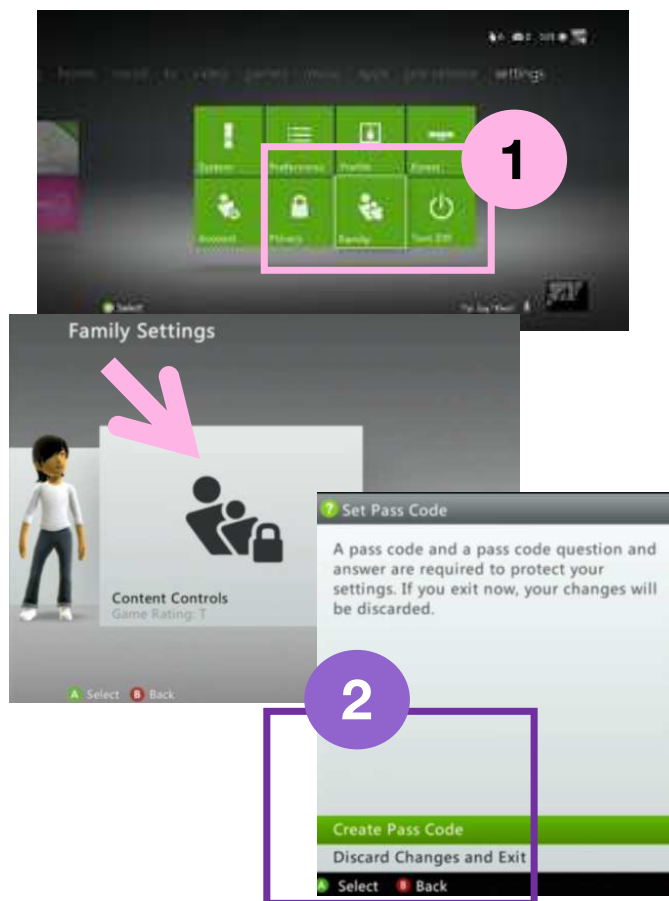
3

Revenez au menu principal. Sélectionnez dans Family l'avatar de l'enfant dont vous souhaitez régler les paramètres.

4


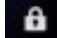
Sous **Privacy & Online Settings**, sélectionnez **Change Settings**. Cliquez sur **Customize**. Actualisez les paramètres, puis quittez l'écran pour les enregistrer.

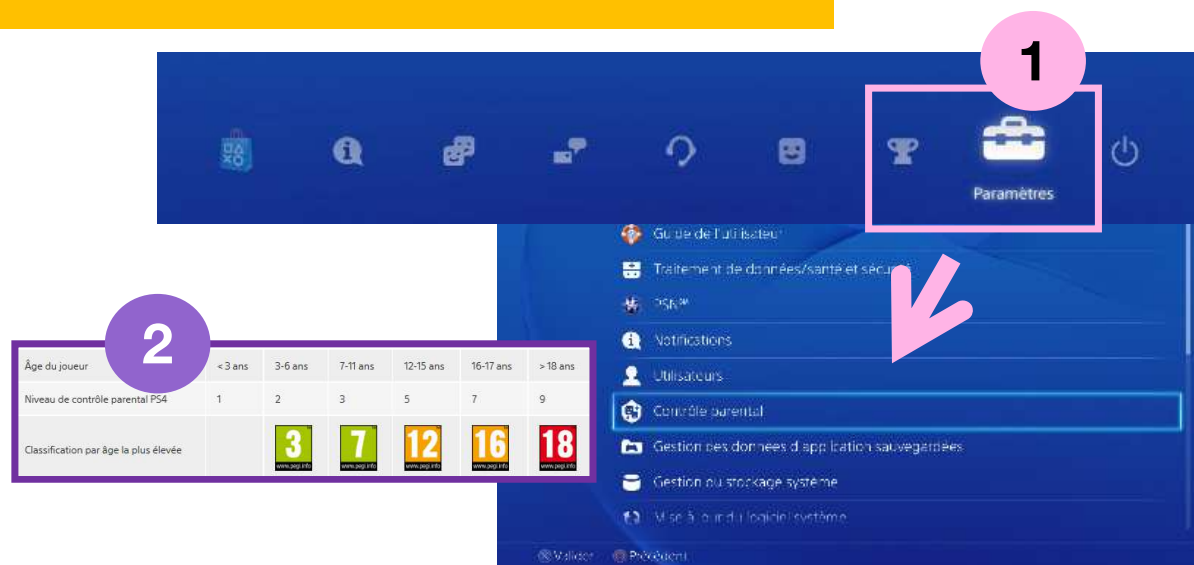
2

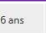




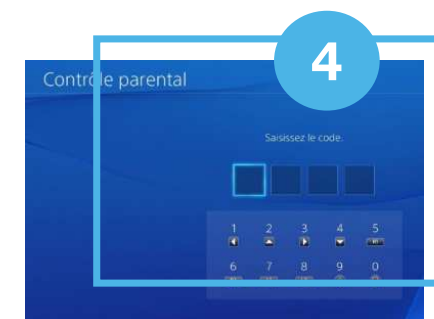
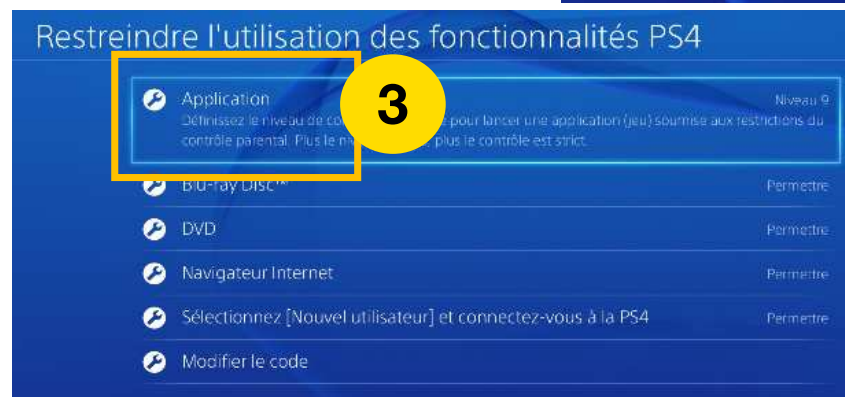


## Paramétrer le contrôle parental :

- 1 Allumez la console. Cliquez sur  depuis l'écran d'accueil de PlayStation 4 pour sélectionner l'option contrôle parental.
- 2 Informez-vous sur le niveau de contrôle parental correspondant à l'âge du plus jeune utilisateur du foyer.
- 3 Cliquez sur Restreindre l'utilisation des fonctionnalités PS4 puis sur Application pour choisir le niveau désiré. Une fois défini, l'utilisateur concerné verra l'icône  à la place de l'image du jeu ou de l'application.
- 4 Modifiez le code de verrouillage lors du 1<sup>er</sup> paramétrage. (Le code par défaut est « 0000 »)

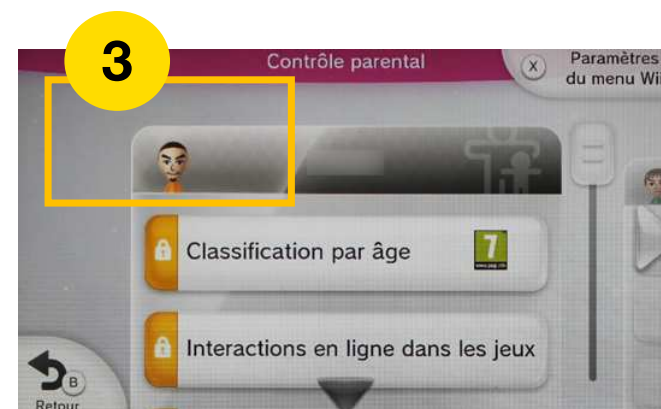


Âge du joueur	< 3 ans	3-6 ans	7-11 ans	12-15 ans	16-17 ans	> 18 ans
Niveau de contrôle parental PS4	1	2	3	5	7	9
Classification par âge la plus élevée						



# Paramétrer le contrôle parental Wii U:

- 1 Allumez la console. Accédez au contrôle parental depuis le menu principal de la Wii U.
- 2 Choisissez un code secret à 4 chiffres afin que votre enfant ne modifie pas les paramètres choisis.
- 3 Choisissez un compte d'utilisateur sur lequel appliquer le contrôle parental. Il peut être différent pour chaque compte.
- 4 Toutes les options sont activées par défaut. Modifiez-les en fonction de vos besoins en les sélectionnant. Cliquez sur le bouton OK pour confirmer.





# Paramétrer le contrôle parental :

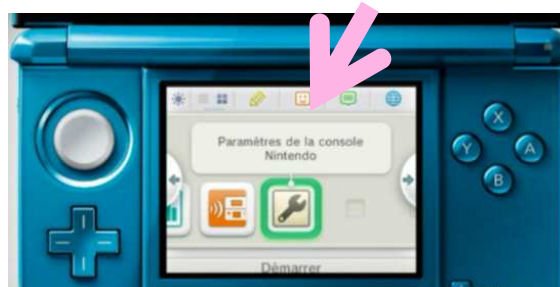
**1** Allumez la console. Cliquez sur Paramètres depuis le menu HOME puis choisissez Contrôle Parental.

**2** Choisissez un code secret à 4 chiffres afin que votre enfant ne modifie pas les paramètres choisis.

**3** Pour restreindre l'accès au jeu à une catégorie d'âge, allez dans Paramètres de contrôle parental puis Classification par âge. Sélectionnez l'âge limite désiré. Cliquez sur le bouton OK pour confirmer.

**4** Pour verrouiller l'accès à d'autres options, sélectionnez-les dans la liste et choisissez Restreindre. Elles peuvent être modifiées à tout moment en rentrant le code secret à l'endroit indiqué.

5



## Un dernier conseil ?

La 3D n'est pas sans risque sur la santé visuelle des enfants. Elle est particulièrement déconseillée avant 6 ans. Par prudence, bloquez la fonction 3D des consoles pour les plus petits.

Chez les personnes sensibles peuvent se produire des sensations de gênes (vision troublée, fatigue oculaire, nausées, déséquilibre, désorientation) voire des crises d'épilepsie ou des pertes de conscience.

Si ces symptômes apparaissent, il est urgent de stopper l'utilisation de ces technologies et de consulter un médecin.

**Pour en savoir plus :  
[espacedesparents.fr](http://espacedesparents.fr)**

